

7/8.2022 WOHNEN · LIVING
CELESTINO · RECIENTE · ALLMANNWAPPNER
GAMBARDELLA · CIERTO · F1 · FORMWÄENDE
PULSO · YONDER · i29 · LAYNEZ · GONZALO
DEL VAL · TONI GELABERT · BOLLES+WILSON



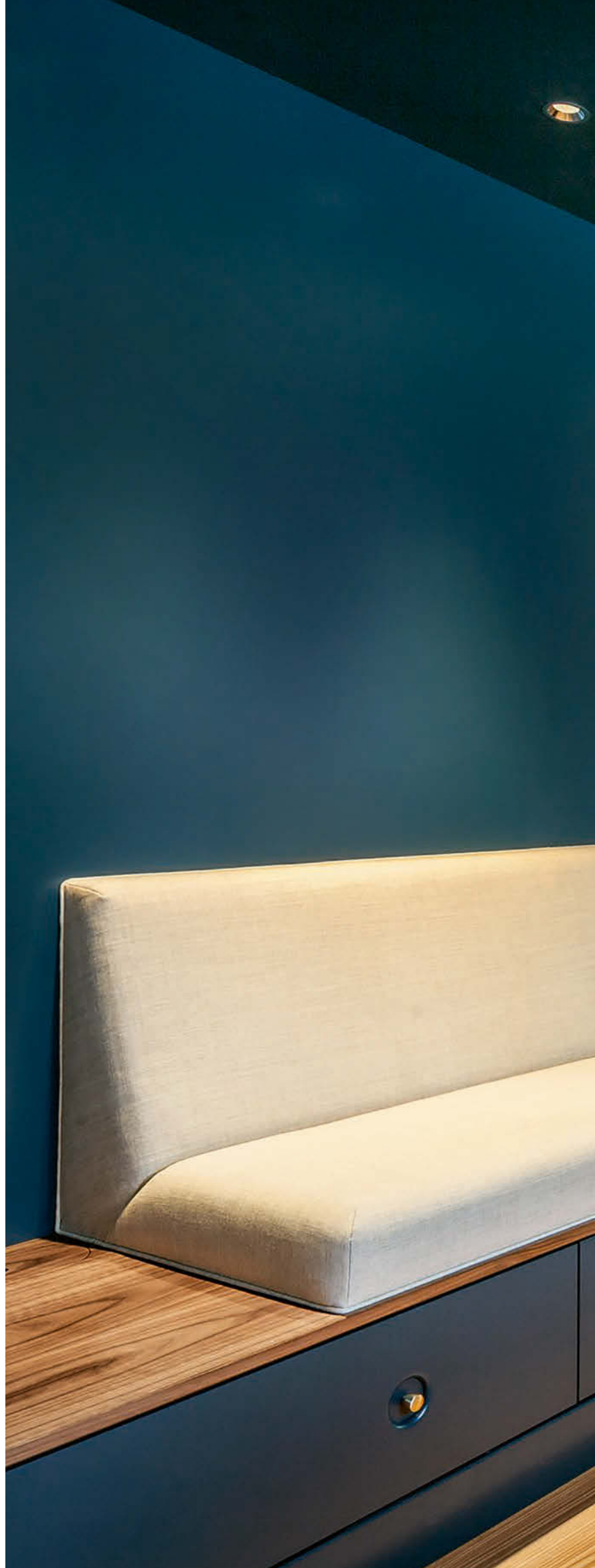
JUGENDSTILVILLA IN LÜNEBURG

Entwurf • Design Formwænde, Lüneburg

Vor 20 Jahren gründete Florian Kienast das Planungsbüro Formwænde in Lüneburg. Vor fast ebenso langer Zeit kam der erste Auftrag zur Teilsanierung einer Jugendstilvilla, deren schrittweise Erneuerung den gelernten Tischler und sein Team für viele Jahre begleiten sollte. In vier Bauabschnitten haben sie das ehrwürdige Haus mit funktionalen Maßeinbauten immer weiter ins Zeitgemäße übersetzt.

von • by Kira Sophie Kawohl

Liebevoll beschreibt Formwænde das Projekt schon als „Dauerbaustelle der besonderen Art“. Denn der Umbau der noblen Jugendstilvilla am südlichen Stadtrand von Lüneburg beschäftigt das interdisziplinäre Team nun schon seit fast 15 Jahren. In bisher vier Bauabschnitten haben die Planerinnen und Planer rund um Geschäftsführer Florian Kienast das großzügige Wohnhaus einer norddeutschen Unternehmerfamilie sukzessive umgebaut; angefangen bei der umfassenden Erneuerung der Badezimmer im Jahr 2008. Ab 2018 folgte die Umstrukturierung und Sanierung des Erdgeschosses, wobei Küche und Büro die Plätze tauschten und hochpräzise gefertigte Maßeinbauten erhielten. An drei Seiten wird das Arbeitszimmer seither von einer feinen Schrankwand aus blaugrün lackiertem Holz mit Elementen aus Nussbaum, heller Leinwand-Bespannung und goldenen Knöpfen umfasst - und kommt dadurch so intim, funktional und doch klassisch daher wie eine gut ausgebaute Kapitänskajüte auf einem eleganten Großsegler. Derart schicke, aber praktikable Raumlösungen wünschte man sich auch für die Umgestaltung der zwei ehemaligen Kinderzimmer zu zwei Gästezimmern im Obergeschoss, die 2021 abgeschlossen werden konnte. In diesem Zuge organisierte das Team von Formwænde den südlich gelegenen, breiten Raum von geringer Tiefe über eine Funktionswand mit gebogener Vorsatzschale aus Eichenholz, die auf der gegenüberliegenden Seite eines langen Fensterbands Platz fand. Der im Norden angrenzende Raum, der vor dem Umbau lang und schmal war, ist nun durch einen ebenfalls mit Eichenholz und Leinwand verkleideten Durchgang in zwei annähernd quadratische Kammern gegliedert, von denen die vordere als Schlaf- und Arbeitszimmer mit kleinem Schreibtisch, die hintere als Ankleide mit großzügigem Einbauschränk dient. Mit viel möbelbaulicher Expertise und einem zeitlos-klassischen Materialkanon aus hellem Wollteppich, Eichenholz und Korbgeflecht haben die Planerinnen und Planer hier die funktionalen Anforderungen mit den bestehenden räumlichen Gegebenheiten verbunden und dem bürgerlich-etablierten Altbau ein lockeres, zeitgemäßes und gut funktionierendes Update verpasst.







Formwände hat den Bogen raus: Einbaulösungen können Raumabschnitte optisch miteinander verbinden ... • Formwände master it: Built-in solutions are able to visually connect room sections ...

... oder auch voneinander trennen. Außerdem bieten sie reichlich Stauraum und sorgen für Gemütlichkeit. • ... or separate them as well. In addition, they offer plenty of storage space and ensure cosiness.





Entwurf • Design Formwænde, Lüneburg

Bauherr • Client Privat

Standort • Location Lüneburg

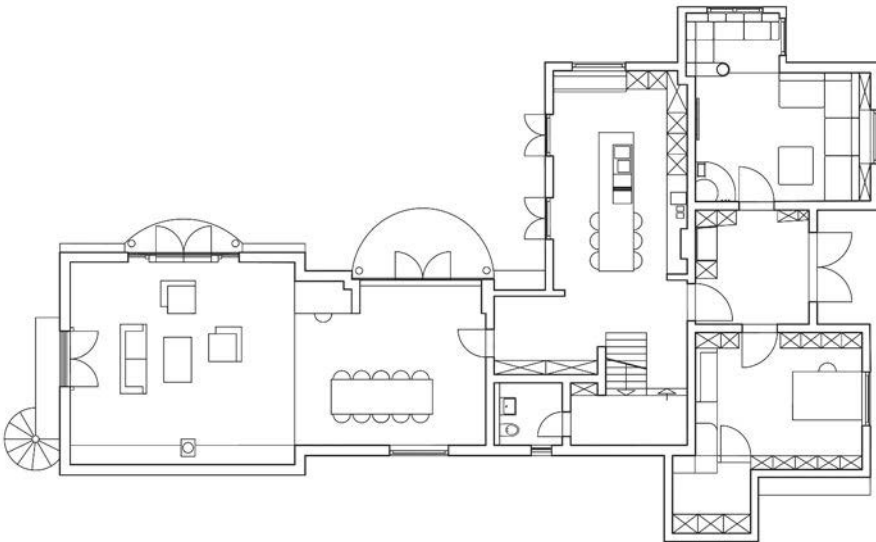
Nutzfläche • Floor space 150 m²

Fotos • Photos Dan Hannen, Paul Gerdes

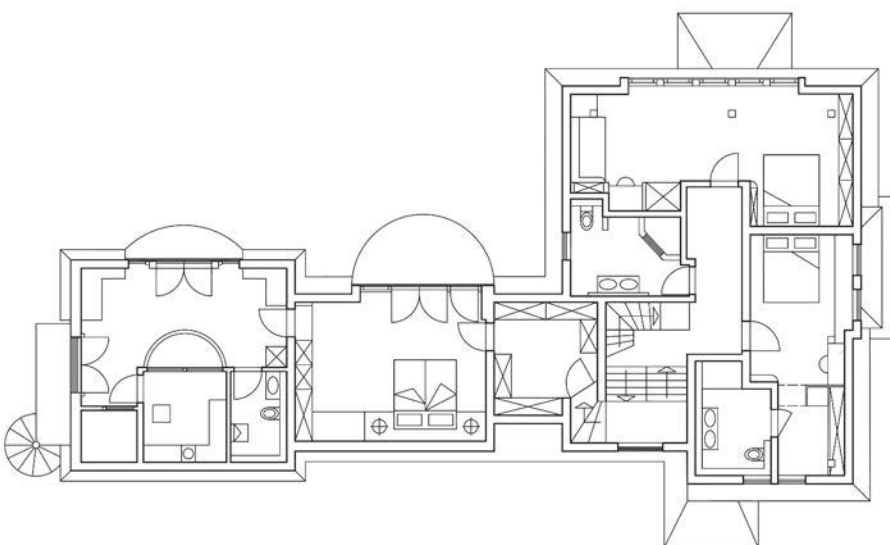
Mehr Infos auf Seite • More info on page 142



ART NOUVEAU VILLA IN LÜNEBURG



Grundriss Erdgeschoss • Ground floor plan



Grundriss Obergeschoss • Upper floor plan

Florian Kienast founded the **Formwænde** planning office in Lüneburg 20 years ago. Almost as long ago, he was commissioned to partially refurbish an art-nouveau villa whose gradual renovation was to follow the trained joiner and his team for many years. In four construction phases, they used functional customized installations to take the distinguished building into the modern times.

Formwænde lovingly already describes the project as a “permanent building site of a special kind”. This is because the conversion of the classy art-nouveau villa on the southern periphery of Lüneburg has been keeping the interdisciplinary team busy for almost 15 years by now. In four construction phases up to now, the planners around of the director Florian Kienast have step by step converted the spacious residence of a north-German family of entrepreneurs; the beginning was the complete renovation of the bathrooms in 2008. Starting in 2018, there was the restructuring and the refurbishment of the ground floor in the course of which the kitchen and the office changed places and were given customized installations made with high precision. Since then, the study has been framed by an upscale wall unit consisting of wood painted blue-green and with elements of walnut, fabric covering of light-coloured linen and golden buttons. This gives it the appearance of being as intimate, functional and yet classic similar as a well-designed captain’s cabin on an elegant tall sailing ship. Such posh but practicable solutions for rooms were also wanted for the conversion of the two former children’s rooms into two guestrooms on the upper floor which could be completed in 2021. In the course of this, the team of Formwænde designed the wide room located to the south and with little depth by adding a functional wall with a curved facing shell consisting of oak which was placed on the opposite side of a long row of windows. With a passage equally covered with oak and linen fabric, the room next to this towards the north - which used to be long and narrow prior to the conversion - is now divided into two almost square spaces of which the front one serves as a bedroom and study with a small desk and the one at the back as a dressing room with a spacious built-in wardrobe. With plenty of expertise when it comes to constructing furniture and a timeless-classic range of materials such as a light-coloured woollen carpet, oak and wicker, the planners have here combined the functional requirements with the existing spatial conditions and have given the bourgeois-established old building a relaxed, contemporary and well-functioning update.