

A wide-angle photograph of a seminar room. The room is enclosed by floor-to-ceiling beige curtains with a dark brown hem. The ceiling is white with a large, rectangular, perforated acoustic panel in the center, surrounded by four recessed spotlights. The floor is made of light-colored wood. In the center of the room, a white mat lies on the floor with a round, light-colored cushion on top. The overall atmosphere is calm and professional.

MY MIND

STUDIO

Ein Ort der Auszeit, Lüneburg



Blick hinter den Vorhang

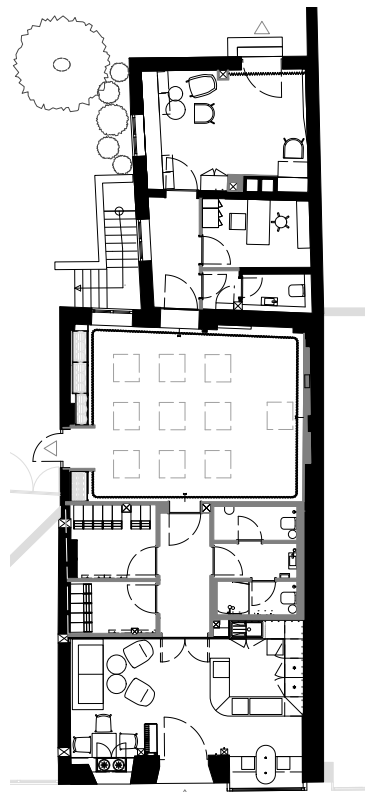
In der Lüneburger Innenstadt haben wir für ein Meditations- und Yogastudio einen Ort der Auszeit gestaltet. Nachdem eine kleine Ladenfläche am Rande der Lüneburger Fußgängerzone in den letzten Jahren mehrfach den Betreiber wechseln musste, suchte der Eigentümer der Immobilie nach einem langfristigeren Nutzungskonzept. Durch eine vollständige Umstrukturierung des Grundrisses entstand eine auf Dienstleistungsangebote aller Art zugeschnittene Immobilie, die bei Bedarf in zwei kleinere Einheiten teilbar ist. Das Gestaltungskonzept folgt dem Leitbild des Meditations- und Yogastudios. Dies besteht darin, den Fokus vom Äußeren ins Innere zu wenden. Gäste werden von der belebten Fußgängerzone in ein kleines, ruhiges Café geleitet und gelangen von dort durch einen hellen, mystisch anmutenden Tunnel in den stillen Kursraum. Dabei wird die Material- und Farbpalette schrittweise reduziert. Details und Funktionen treten immer mehr in den Hintergrund,

alle Sinne fokussieren sich. Im Ergebnis konnten wir die teilweise mittelalterliche Bausubstanz mit einem Ausbau komplettieren, der dem Gebäude eine zeitgemäße und zukunftsfähige Nutzung ermöglicht und dabei die gestalterische Qualität der historischen Fassade ins Innere fortsetzt.

A place for taking time out – The medieval building has been transformed into a meditation studio. The concept follows the guiding principle of shifting the focus from the outside to the inside. Materials and colours are gradually reduced, functions recede and the senses become focused.



Einblick aus der Fußgängerzone



Grundriss



Übergang in den Seminarbereich



Perspektivische Darstellung Seminarraum

Einblick in den Tresenbereich



MARCO SMITH
Dipl.-Ing. (FH) Innenarchitekt bdiA
(im Bild mittig)

Büro
FORMWÄNDE, Lüneburg
www.formwaende.de

Büroprofil
FORMWÄNDE entwirft, plant und realisiert in Neubau, Bestand und Denkmal.

Beteiligte
Anika Warncke,
M.A. Innenarchitektur

Auftraggeber
anonym

Fotos
Paul Gerdes, Berlin

Porträtfotos
Dan Hannen & David Gent

Planskizzen
Anika Warncke, FORMWÄNDE

Text
Marco Smith & Anika Warncke,
FORMWÄNDE

